

## Tehnilised andmed

Tõstekõrgus – rehvidel	7505.0 mm
Suurim koormus	4300 kg
Tõstevõime (maksimaalsel kõrgusel – rehvidel)	1800 kg
Tõstevõime (maksimaalsel tööraadiusel – rehvidel)	1600 kg
Maksimaalne tööraadius rehvidel	4022.0 mm

## Massid

Mass (koormata)	7855 kg
-----------------	---------

## Veojõu ülekanne

Standardrehvid	CAMSO 400/80-24 / 20PR TM R4
1. käik / väike läbisõit (40 km/h)	6 (6) km/h
1. käik / kiire (40 km/h mudel)	11 (12) km/h
2. käik / väike läbisõit (40 km/h)	16 (18) km/h
2. käik / suur läbisõit (40 km/h)	30 (40) km/h

## Ajamisüsteem

Ülekanne	Hüdrostaatiline elektroonilise juhtimisega
Põhiülekanne	Hüdrostaatiline mootor + 2-kiiruseline käigukast

## Mootor

Mark/mudel	PERKINS / 1104D-E44TA
Kütus	Diislikütus
Jahutus	Vesi
Nimivõimsus (ISO 14396)	96.5 kW
Maksimaalne pöördemoment kiirusel 1400 p/min	516.0 Nm
Silindrite arv	4
Töömaht	4.40 L

## Hüdraulikasüsteem

Pumba tüüp	Koormusega kolbpump
Pumba jõudlus	190.00 L/min
Kaitseventiili rõhu reguleerimine	255.00 bar

## Tsükliajad

Tõsteaeg – koormata	6.5 s
Langetamisaeg – koormata	5.0 s
Teleskoobi sissetõmbamisaeg maksimaalsel tööraadiusel – koormata	5.0 s
Teleskoobi sissetõmbamisaeg maksimaalsel kõrgusel – koormata	5.0 s
Teleskoobi väljalükkamisaeg maksimaalsel tööraadiusel – koormata	4.5 s
Teleskoobi väljalükkamisaeg maksimaalsel kõrgusel – koormata	4.3 s

## Pidurid

Mootorpidur	Hüdrostaatiline
Seisu- ja hädapidur	Passiivne pidur

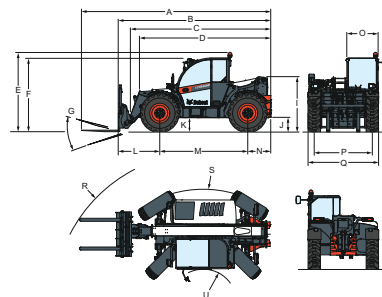
## Vedelikumahud

Kütusepaak	138.00 L
Hüdrovedeliku paak	59.00 L

## Keskkonnamõju

Müratase juhi töökohal (LpA) (EN 12053)	73 dB(A)
---	----------

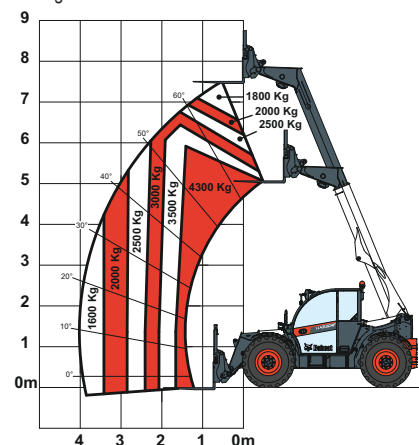
## Mõõtmed



(-) 900.0 mm	(L) 1352.0 mm
(A) 6180.0 mm	(M) 2870.0 mm
(B) 4975.0 mm	(N) 754.0 mm
(C) 4585.0 mm	(O) 1013.0 mm
(D) 4256.0 mm	(P) 1895.0 mm
(E) 2561.0 mm	(Q) 2300.0 mm
(F) 2424.0 mm	(R) 4883.0 mm
(G) 152°	(S) 4962.0 mm
(I) 1770.0 mm	(T) 3714.0 mm
(J) 430.0 mm	(U) 1092.0 mm

## Koormustabelid

Kahvlitega 24-tollistel rehvidel



## Valikvarustus

Kliimaseade	Manitou alusvanker koos
Noole tõkestamine	tõuseadise käsilukuga
Kohandatud värv	Standardrehvid - komplekt 4 x 400/80-24"
Tulekustuti	
Edasi-/tagasisuunas sõidu reguleerimine rooliratta hoovalt (mitte enam juhthoovalt)	Sinised tuled kanakuutidele
Lukustatav kütusepaagi kork	Noole vedrustus
Kõlari- ja raadiovalmidus	Dunlopi rehvid - komplekt 4 x 405/70-20" SPT9 MPT (SEMI INDUSTRIAL)
PVC-st dokumendihoidik	Dunlopi rehvid - komplekt 4 x 405/70-24" SPT9 MPT (SEMI INDUSTRIAL)
Poltkinnitusega haakeseadis (koos tagumise elektritoitesaga)	Edasi-/tagasisuunas sõidu reguleerimine juhthoovalt ja roolirattalt
Tuuleklaasi kaitsevõre (ees ja katusel)	Eesmine puksiirkonks
Tagumine lamepeegel	Ventilaatori inverter käsitsi ja automaatse režiimiga
Katuseakna puhasti	Tagumise tööseadme liin
Päikesevari	Pööratav seadistatava kõrgusega haakeseadis (autom. lukustus / Saksa tüüpi)
Sõiduki numbrimärgi tugi	(koos tagumise elektritoitesaga)
Ratta kiil	Pööratav seadistatava kõrgusega haakeseadis
Noole töötuuled	
Lihtne puksiirkonks	
Mugav õhkvedrustusega iste	
Võtmeta süüde (käivitamine/seiskamine klahvistikult)	

Michelini rehvid - komplekt 4 x 400/80-24" 162A8 IND TL	(käsitsi lukustatav) (koos tagumise elektritoitepesaga)
POWER CL	Haagisepiduri klapp (välja arvatud Saksamaal ja Itaalias)
Quicktachi alusvanker koos tööseadise hüdrauliilise lukuga (noole juhtmestik on kohustuslik)	40km/h ülekanadesüsteem (max kiirus 24" rehvidega)
Pööratav haakeseadis (koos tagumise elektritoitepesaga)	Õhu eelfilter (tsüklonfilter)
Tavaline mootori süüde (võtmega) koos lisaturvalisusega klahvistiku abil	Michelini rehvid - komplekt 4 x 460/70R24" XMCL (PÖLLUMAJANDUSLIK)
Manitou alusvanker koos tööseadise hüdrauliilise lukuga (noole juhtmestik on kohustuslik)	Michelini rehvid - komplekt 4 x 500/70R24" XMCL (PÖLLUMAJANDUSLIK)
	(Välja arvatud ülemeremaad - konteineris tarnimine)
	Nokiani taastatud rehvid - komplekt 4 x 480/65R24" TRI STEEL (TAASTATUD)
	Käetugi
	Noole juhtmestik ja elektriühendused
	Tööriistakast
	Hüdrauliilise tõstuki haakekonks (koos tagumise elektritoitepesaga) (nõutav tagumine lamepeegel)
	Alliance'i rehvid – 460/70R24 (4 tk)" (PÖLLUMAJANDUSLIKU D) (välja arvatud ülemeremaades konteinerveoga)